

Reinigung des Displays



Befeuchten Sie das Reinigungstuch an einer Seite leicht mit Wasser.



Tippen Sie in der Getränkeansicht links oben auf das „i“.



Tippen Sie im geöffneten Menü auf „Reinigungsprogramm“.



Um die Displayreinigung zu starten, tippen Sie auf „Start“.



Der Zähler zählt von 14 bis 0. Das Display nimmt währenddessen keine Eingaben an.



Reinigen Sie in dieser Zeit das gesamte Display mit dem angefeuchteten Reinigungstuch.



Um die Displayreinigung zu beenden, tippen Sie unten auf „Exit“.



Sie befinden sich wieder in der Getränkeauswahl. Wiederholen Sie bei Bedarf die Displayreinigung.

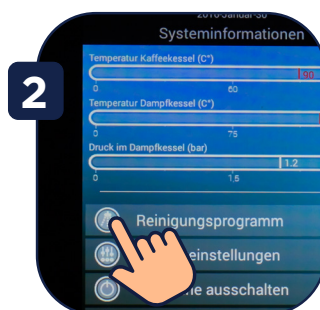


- Verwenden Sie zur Displayreinigung ausschließlich ein angefeuchtetes Tuch.
- Der Einsatz von alkoholhaltigen Desinfektionsmitteln sowie jeglichen anderen Reinigungsmitteln wurde vom Displayhersteller nicht freigegeben. Solche Mittel können langfristig Beeinträchtigungen des Displays verursachen.
- **WICHTIG! SPRÜHEN SIE NIEMALS FLÜSSIGKEITEN DIREKT AUF DEN TOUCHSCREEN.**

Power-Clean Reinigung



Tippen Sie in der Getränkeansicht links oben auf das „i“.



Tippen Sie im geöffneten Menü auf „Reinigungsprogramm“.



Überspringen Sie die „Displayreinigung“



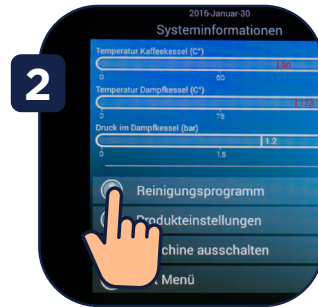
Starten Sie „PowerClean“
Stecken Sie die Milchschlauchhalterung in die Tropfschale.

All-In-One Reinigung

Entleeren Sie vor dem Start des All-in-one Reinigungsprogramms die Tropfschale und den Trester. Verwenden Sie den Auffangbehälter zum Auffangen des Schmutzwassers. Die Reinigung muss täglich durchgeführt werden! Verwenden Sie **eine Coffema Reinigungstablette für die Brühgruppe** und **eine Kappe Milch- und Sahnereinerer** für die Reinigung des Milchsystems.



1 Drücken Sie in der Getränkeansicht links oben auf das „i“.



2 Wählen Sie das „Reinigungsprogramm“.



3 Überspringen Sie „Displayreinigung“ und „Power Clean“ (3). Starten Sie „All-in-one“ (4) und folgen Sie den im Maschinendisplay angezeigten Anweisungen.



Manuelle Mixerreinigung

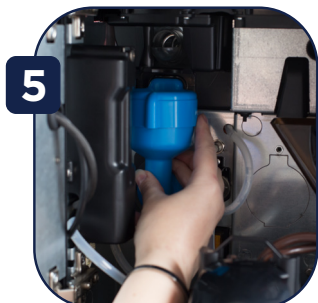
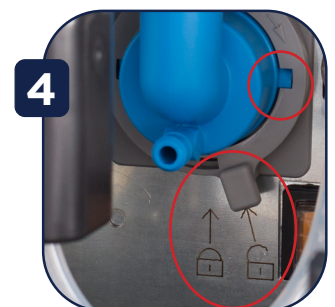
Wir empfehlen die manuelle Mixerreinigung zwei Mal pro Woche, nach der All-in-one Reinigung durchzuführen. Schalten Sie das Gerät vor Ausführung der Arbeiten am Gerät aus.



1 Öffnen Sie die Tür vom Instantmodul, entfernen Sie den Schoko-Auslaufwinkel (1) und den Auslaufschlauch (2) vom Mixer.



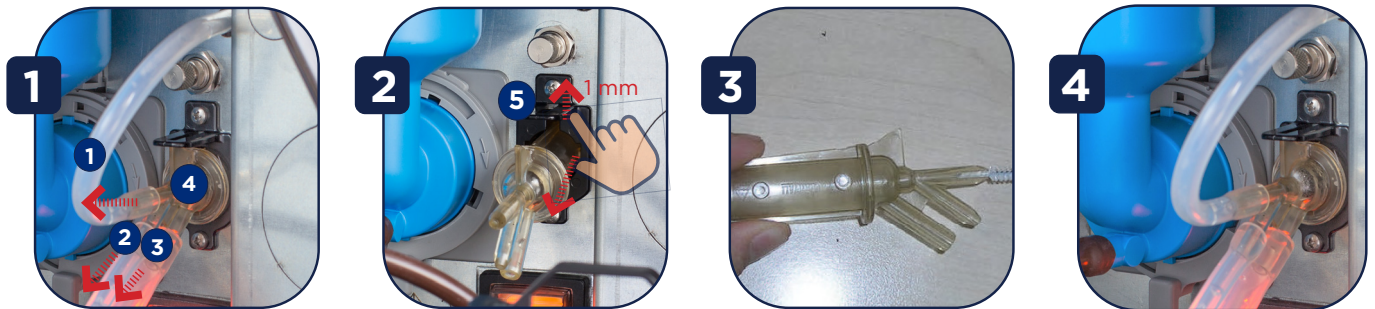
3 Drehen Sie den grauen Hebel vom Mixerflansch nach rechts, um die blaue Mixerschale entnehmen zu können.



Entnehmen Sie die Mixerschale (5) und die Pulverschikane (6) und reinigen Sie die entnommenen Teile, anschließend gründlich unter fließendem Wasser. Trocknen Sie alle Teile vor dem Wiedereinbau.

Reinigung Milchaufschäumer

Wir empfehlen, dass Sie die manuelle Milchaufschäumerreinigung einmal pro Woche, nach der All-in-one Reinigung durchführen. Schalten Sie das Gerät vor Ausführung der Arbeiten aus.

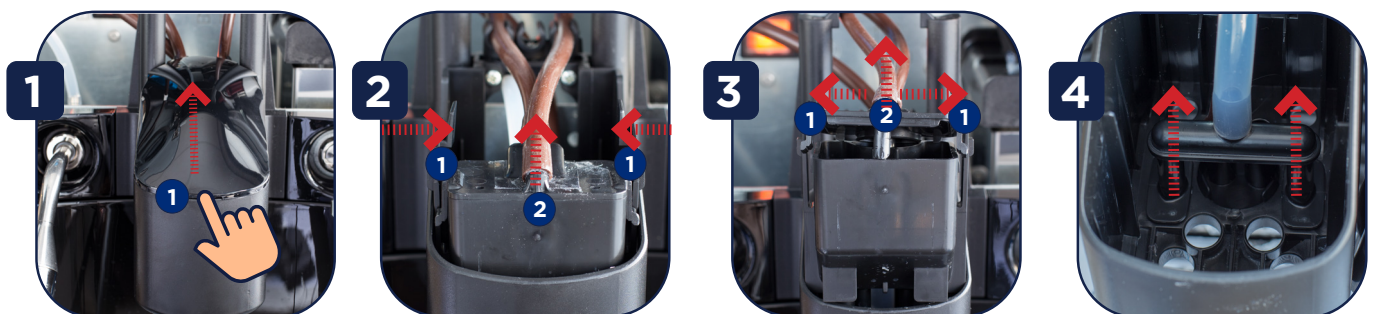


1 Ziehen Sie Dampfschlauch (1), Milchschauch (2) und Ausgabeschlauch (3) vom Milchaufschäumer (4) ab. Drücken Sie die Halterung (5) leicht (1mm) nach oben und ziehen Sie den Aufschäumer gerade heraus.

3 Verwenden Sie die mitgelieferte Bürste, um die Milchdurchgangslöcher sorgfältig zu reinigen. Spülen Sie den Milchaufschäumer mit klarem Wasser und montieren Sie die Teile wieder in umgekehrter Reihenfolge von Schritt 1-2.

Manuelle Reinigung Getränkeauslauf

- ! • Reinigen Sie keine Kunststoffteile im Geschirrspüler, diese können dabei beschädigt werden.
- Nutzen Sie haushaltsübliche Spülmittel zur Reinigung der Kunststoffteile.
- Montieren Sie die Teile wieder in umgekehrter Reihenfolge.



1 Fassen Sie mit einem Fingernagel in die Rille (1) und drücken Sie den Deckel nach oben hin auf.

2 Um den Auslauf zu entnehmen, drücken Sie die Laschen (1) leicht nach innen und ziehen Sie den Auslauf (2) nach oben heraus

3 Um den Deckel zu entnehmen, drücken Sie die Laschen (1) leicht nach außen und ziehen Sie den Deckel (2) nach oben ab

4 Entnehmen Sie den Doppel-Milchauslauf in dem Sie ihn nach oben ziehen.

Reinigung Trester und Tropfschale



1 Entnehmen Sie den Trester (1) und die Tropfschale (2) und reinigen Sie beides unter fließendem Wasser. Trocknen Sie die Teile ab und setzen Sie sie wieder in die Maschine ein. Warten Sie mindestens 6 Sekunden zwischen der Entnahme des Tresters und dem Wiedereinsetzen.

Empfohlene Reinigungsmittel



1. Reinigungstabletten
2. Milch- und Sahnereiniger
3. Reinigungstuch
4. Reinigungspinsel
5. Auffangbehälter
6. Reinigungsmessbecher

- Art. Nr.: 5007
 Art. Nr.: 5010TT
 Art. Nr.: Z0610
 Art. Nr.: Z0528
 Art. Nr.: I0819A000
 Art. Nr.: +Z0596.1