



Beschreibung

Für den perfekten Kaffeegenuss: Die Eta Beta ist eine Siebträger-Espressomaschine, die höchsten Qualitätsansprüchen genügt. Sie zeichnet sich durch große, thermostatgesteuerte Kessel aus. Dank eines Kaltwasser-Mix-Systems lässt sich jedes einzelne Kaffeeprodukt individuell einstellen und temperaturgenau dosieren. So sorgt die Eta Beta Tasse für Tasse für höchsten Kaffeegenuss. Trotz hoher Last ist ein großes Dampfpolster im Dampfkessel immer gewährleistet.

Ausstattungshighlights

- serielle RS232-Schnittstelle für den Anschluss an externe Abrechnungssysteme
- programmierbare Dosiermengen
- automatisches Reinigungsprogramm
- 7 frei programmierbare Produktwahltasten je Brühgruppe
- mit Wasseranschluss- und abfluss
- Dampf- und Heißwasserausgabe
- regulierbare Heißwassertemperatur
- integrierter Milchaufschäumer
- LC-Display mit Produktzähler

Technische Daten

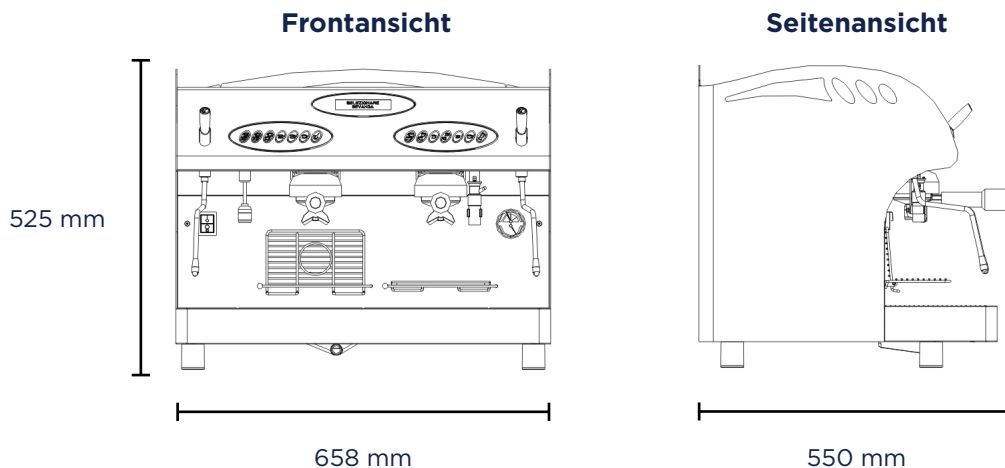
	2 Gruppen	3 Gruppen
Abmessungen (B X H X T)	658 mm X 525 mm X 550 mm	878 mm X 525 mm X 550 mm
Produktwahltasten	2 X 7	3 X 7
Kapazität Dampfkessel	13,5 l	20 l
maximale Auslaufhöhe	145 mm	145 mm
Wasseranschluss	fest	fest
Gewicht	50 kg	63 kg
Spannung	230 V / 400 V~, 50 / 60 Hz	400 V~, 50 / 60 Hz
Absicherung	1 X 16 A / 3 X 16 A	3 X 16 A
Geräuschemissionen	< 70 dB	< 70 dB
Leistung	3500 W + 350 W / 4500 W + 350 W	4500 W + 350 W
Farben	edelstahl	edelstahl

Coffema International GmbH

Obenhauptstraße 7 • 22335 Hamburg • Germany
 Telefon +49 40 500 25 0 • service@coffema.de • www.coffema.de

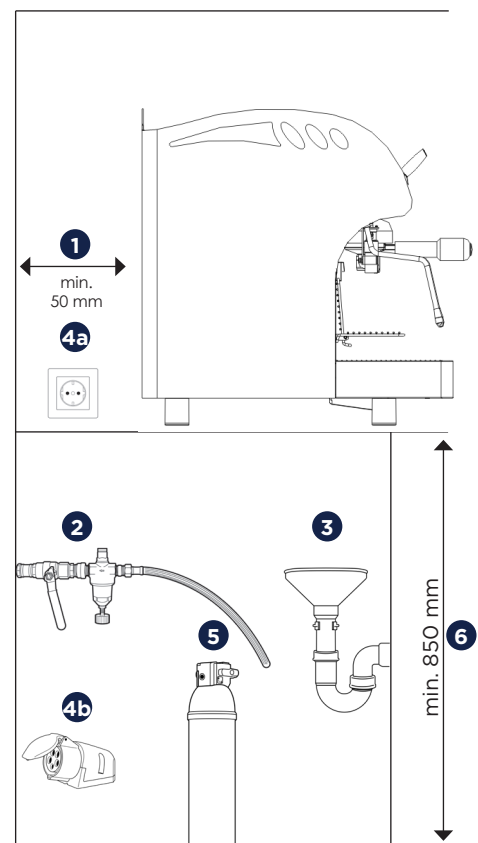
Richtig guter Kaffee. Für alle. Überall.

Abmessungen



Bauseitige Voraussetzungen

- 1 Der Abstand der Maschine von Wänden und Gegenständen muss min. 50 mm betragen.
 - 2 Wasseranschluss: 3/8"-Außengewinde mit Eckventil, min. 1 Bar, max. 5 Bar, Druckminderer (ab 5 Bar Leitungsdruck) und separaten, gut erreichbaren, unverbauten Absperrhahn (höchstens 1,5 m vom Gerät entfernt)
 - 3 Wasserabfluss: max. 1,50 m entfernt vom offenen Trichter des Siphons, min. 40 mm Durchmesser und geeignet für Heißwasser.
 - 4a Elektroanschluss: eine separat, mit 16 A abgesicherte Schutzkontaktsteckdose 230 V (2 Gruppen) (empfehlenswert ist ein FI-Schutzschalter mit 30 mA).
 - 4b Elektroanschluss: eine separat, mit 3 x 16 A abgesicherte CEE-Buchse, rot, 3P+N+E, 400 V (2 Gruppen / 3 Gruppen). Diese muss mit einem FI-Schutzschalter mit max. 30 mA abgesichert sein.
 - 5 Wasserfiltersystem: Ein Aktivkohlefilter ist generell empfehlenswert. Ab 6° dKH wird ein Enthärtungsfilter dringend empfohlen, welcher bei Coffema erhältlich ist. Hinweis: Bei Kalkschäden greift die Garantie NICHT!
 - 6 Aufstellung in horizontaler Lage auf einer ebenen, stabilen Fläche auf einer Höhe von min. 850 mm.
- i** Diese Maschine darf nur in geschlossenen Umgebungen bei einer Temperatur zwischen 5 °C und 30 °C und maximal 80 % Luftfeuchtigkeit betrieben werden.



Optionales Zubehör



Coffema CXDT
Direktmahlmühle



Coffema Slingshot S75/S68
volumendosierende Mühle



Coffema Tamper Puqpress
Präzisionstamper



ProFondi
Siebträgerreiniger